

Arkusz nr 1(3)

Mapa do celów projektowych skala 1:500

województwo łódzkie
powiat łódzki wschodni
gm. Tuszyn (100610_5)
obręb Tuszynek Majoracki
(100610_5.0014)
ul. Sadowa dz. 264, ul. Kwiatowa dz. 280, 296, 154/1,
155/28, 158/20, 159/16
m. Tuszyn (100610_4)
obręb 14
ul. Wschodnia dz. 225/3, 225/12, 225/13,
225/10, 225/11

Mapę niniejszą opracowano na podstawie mapy zasadniczej gm. Tuszyn i m. Tuszyn,
sekcje nr: 7.159.08.03.3.2, 7.159.08.03.4.1, 7.159.08.03.3.4, 7.159.08.03.4.3, 7.159.08.08.1.2, 7.159.08.08.2.1.
(w układzie współrzędnych prostokątnych płaskich 2000, w układzie wysokości H60)
oraz pomiaru uzupełniającego z miesiąca czerwca 2018 roku.

Wykonawca:

USŁUGI GEODEZYJNE I KARTOGRAFICZNE
Aneta Wiśniewska
95-080 Tuszyn, ul. ks. Ściegiennego 26
tel. 503-064-485

Geodeta Uprawniony

GEODETA UPRAWNIONY

Aneta Wiśniewska
nr upr. 18261
95-080 Tuszyn, ul. ks. Ściegiennego 26
tel. 503 064 485

PODGIK.L.440.1728.2018

Tuszyń, dnia 14.06.2018r.

LEGENDA

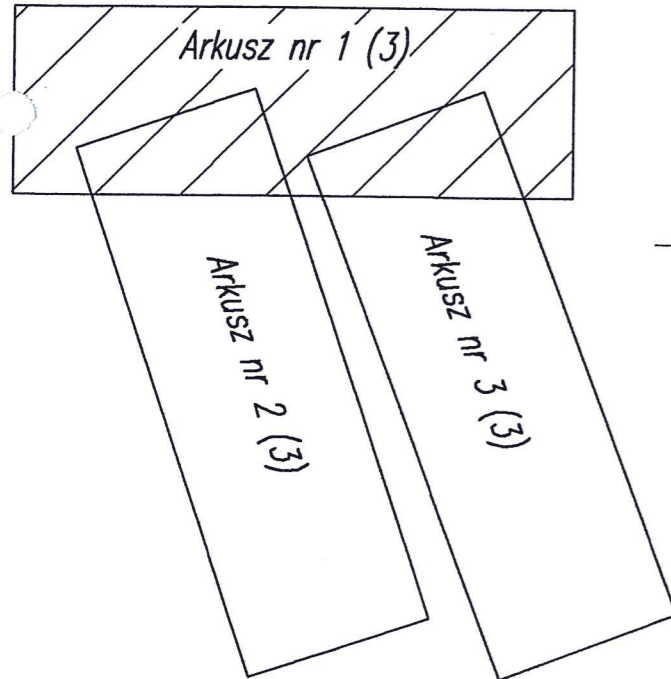
- 226.0/—warstwica wysokościowa
- ① —dalszy przebieg nieznan, zachować ostrożność przy robotach ziemnych.

Mapa d/c projektowych została wykonana
bez ustalenia obciążeń służebnościami gruntowymi

UWAGA!

Nie wyklucza się istnienia w terenie innych przewodów o których brak informacji.
Wynika to z zasłotności historycznych lub niedopełnienia przepisów zgłoszenia do in.
(Ustawa: Prawo Geodezyjne i Kartograficzne Dz.U. Nr 100/2000 poz. 1086 z późn

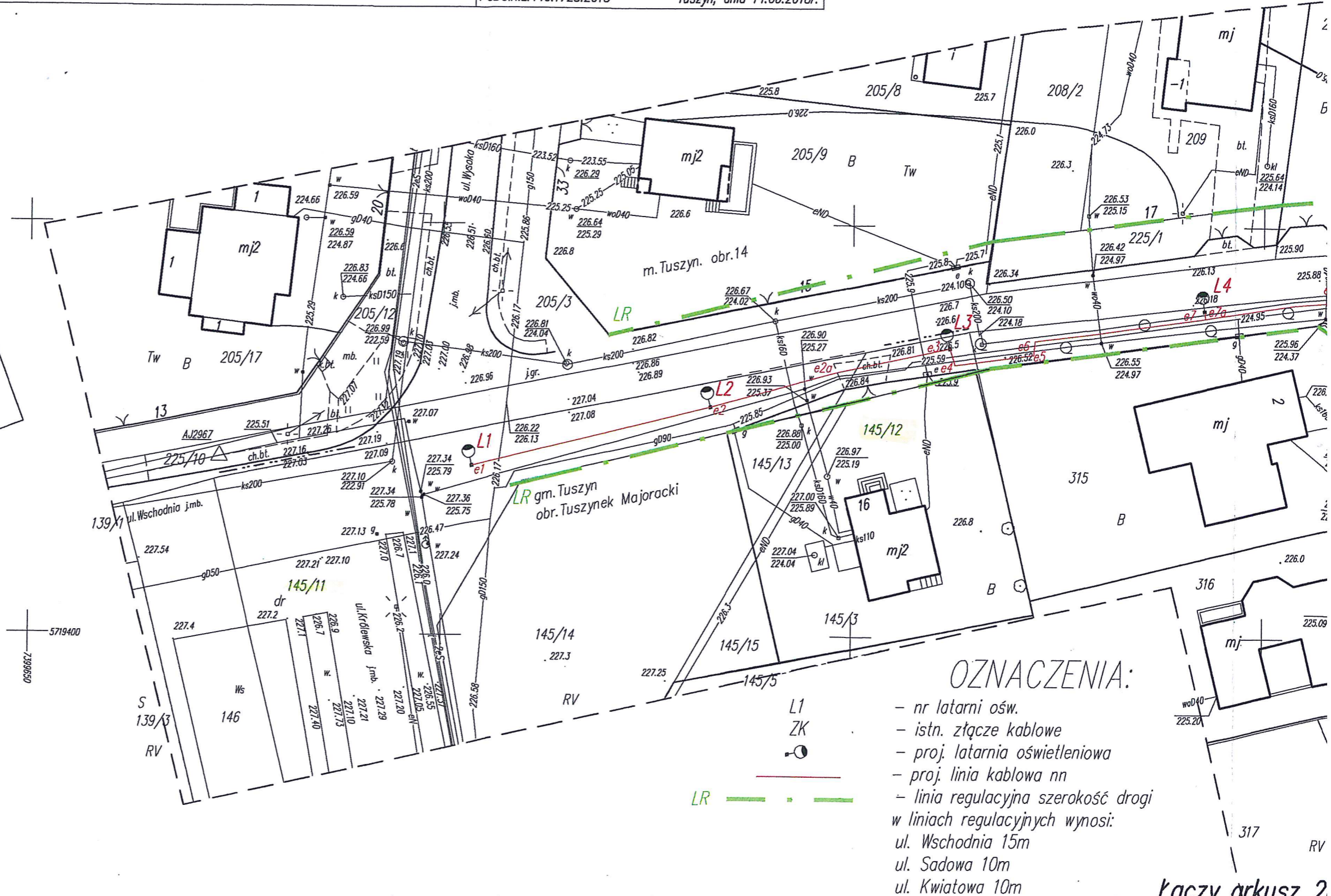
ZESTAWIENIE ARKUSZY



SZKIC ORIENTACYJNY



SKALA 1 : 22 500



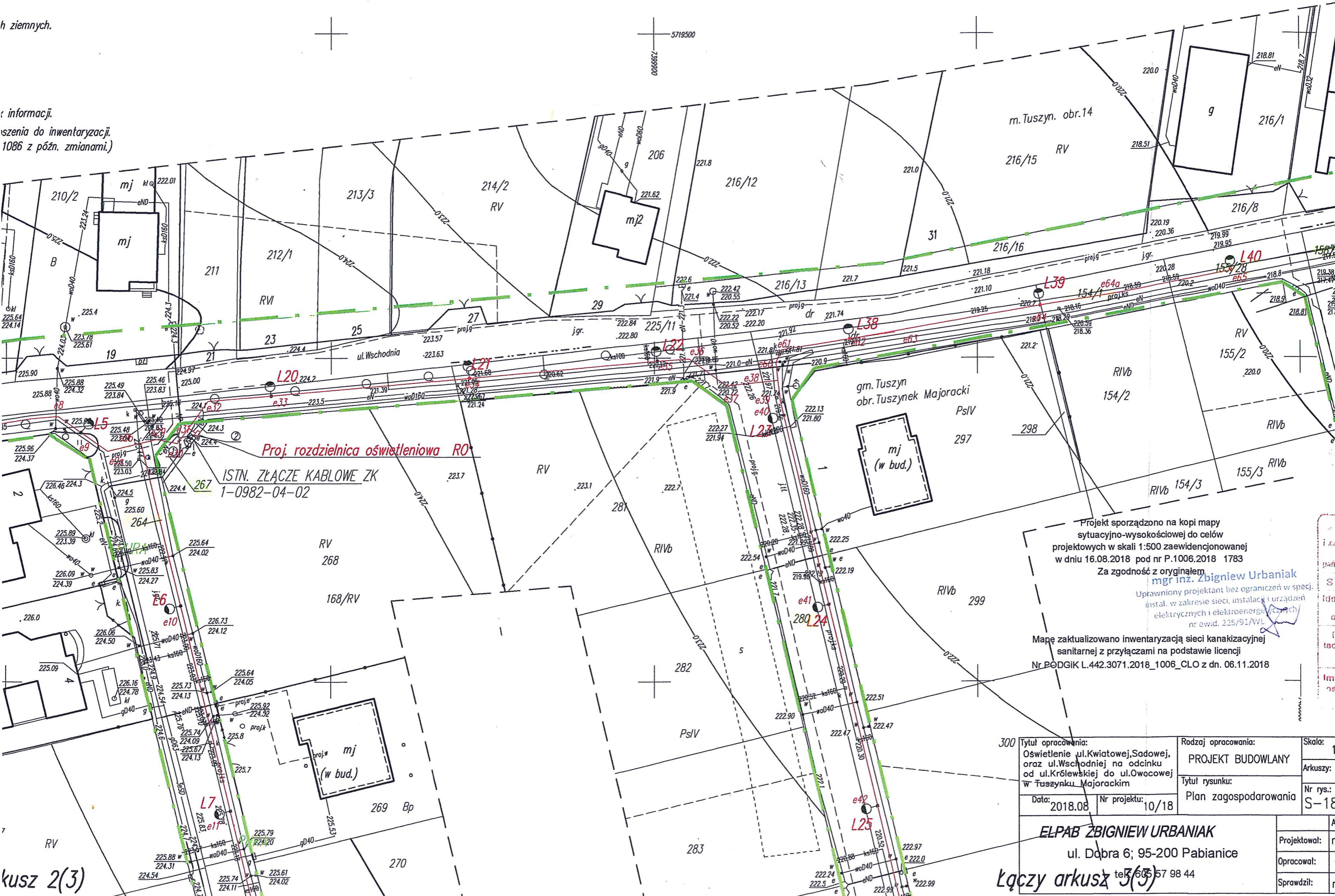
OZNACZENIA:

- nr latarni ośw.
- istn. złącze kablowe
- proj. latarnia oświetleniowa
- proj. linia kablowa nn
- linia regulacyjna szerokość drogi
w liniach regulacyjnych wynosi:
ul. Wschodnia 15m
ul. Sadowa 10m
ul. Kwiatowa 10m

Łączy arkusz 2

h ziemnych.

informacji.
wszenia do inwentaryzacji.
1086 z późn. zmianami.)



Proj. rozdzielnica oświetleniowa RO

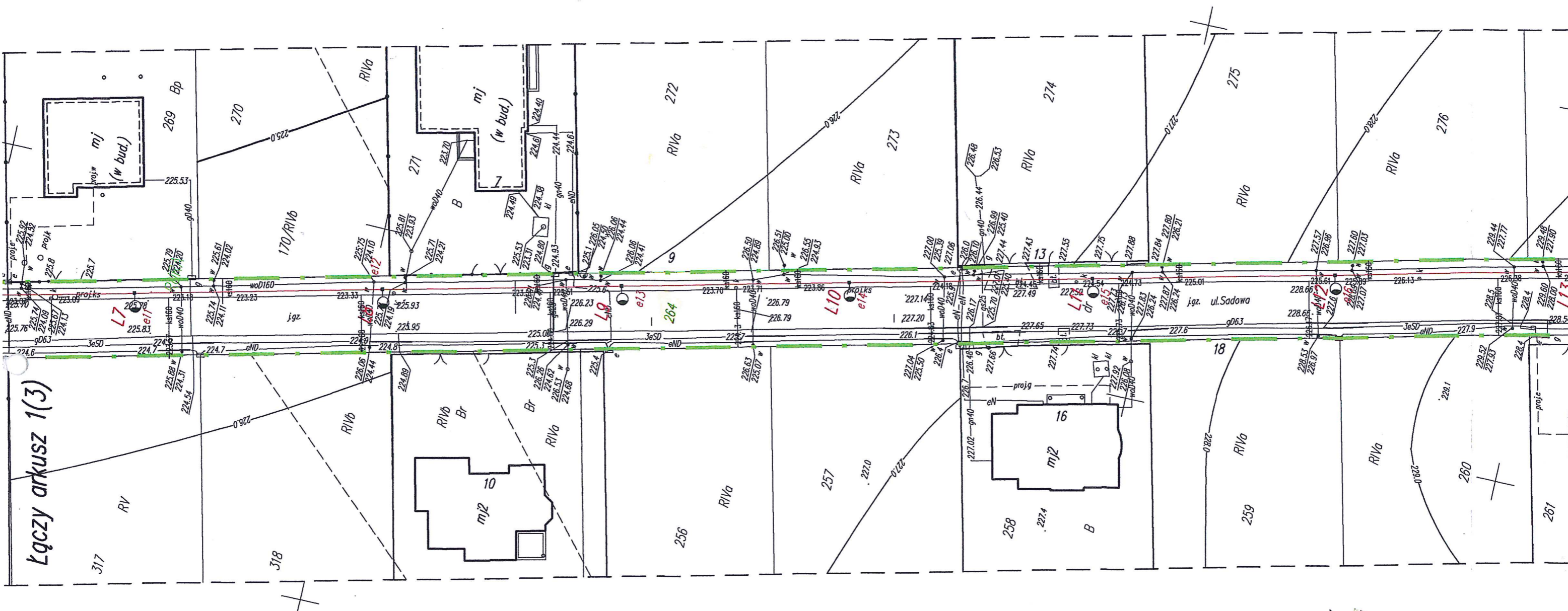
ISTN. ZŁĄCZE KABLOWE ZK
1-0982-04-02

Projekt sporządzono na kopii mapy
sytuacyjno-wysokościowej do celów
projektowych w skali 1:500 zaewidencjonowanej
w dniu 16.08.2018 pod nr P.1006.2018 1783
Za zgodność z oryginałem
mgr inż. Zbigniew Urbaniak
Uprawniony projektant bez ograniczeń w specj.
instal. w zakresie sieci, instalacji i urządzeń
elektrycznych i elektroenergetycznych
nr ewid. 225/91/WVL

Mapę zaktualizowano inwentaryzacją sieci kanalizacyjnej
sanitarnej z przyłączami na podstawie licencji
Nr PODGK L.442.3071.2018_1006_CLO z dn. 06.11.2018

Tytuł opracowania: Oświetlenie ul. Kwiatowej, Sadowej, oraz ul. Wschodniej na odcinku od ul. Królewskiej do ul. Owocowej w Tuszynku Majorackim		Rodzaj opracowania: PROJEKT BUDOWLANY	Skala: 1
Data: 2018.08	Nr projektu: 10/18	Tytuł rysunku: Plan zagospodarowania	Arkuszy: Nr rys.: S-18
ELPAB ZBIGNIEW URBANIAK ul. Dąbra 6; 95-200 Pabianice Łączy arkusz 3(3)			Projektował: Opracował: Sprawdził:

kusz 2(3)



Łączy arkusz 1(3)

Arkusz nr 2(3)
 województwo łódzkie
 powiat łódzki wschodni
 gm. Tuszyn (100610_5)
 obręb Tuszynek Majoracki
 (100610_5.0014)
 ul. Sadowa dz. 264, ul. Kwiatowa dz. 280, 296, 154/1,
 155/28, 158/20, 159/16
 m. Tuszyn (100610_4)
 obręb 14
 ul. Wschodnia dz. 225/3, 225/12, 225/13,
 225/10, 225/11

Mapa do celów projektowych
 skala 1:500

Mapę niniejszą opracowano na podstawie mapy zasadniczej gm. Tuszyn i m. Tuszyn,
 sekcje nr: 7.159.08.03.3.2, 7.159.08.03.4.1, 7.159.08.03.3.4, 7.159.08.03.4.3, 7.159.08.08.1.2, 7.159.08.08.2.1.
 (w układzie współrzędnych prostokątnych płaskich 2000, w układzie wysokości H60)
 oraz pomiaru uzupełniającego z miesiąca czerwca 2018 roku.

Wykonawca:
 USŁUGI GEODEZYJNE I KARTOGRAFICZNE
 Aneta Wiśniewska
 95-080 Tuszyn, ul. ks. Ściegiennego 26
 tel. 503-064-485
 Geodeta Uprawniony

Aneta Wiśniewska
 nr upr. 18261
 Tuszyn, ul. ks. P. Ściegiennego 26
 tel. 503 064 485

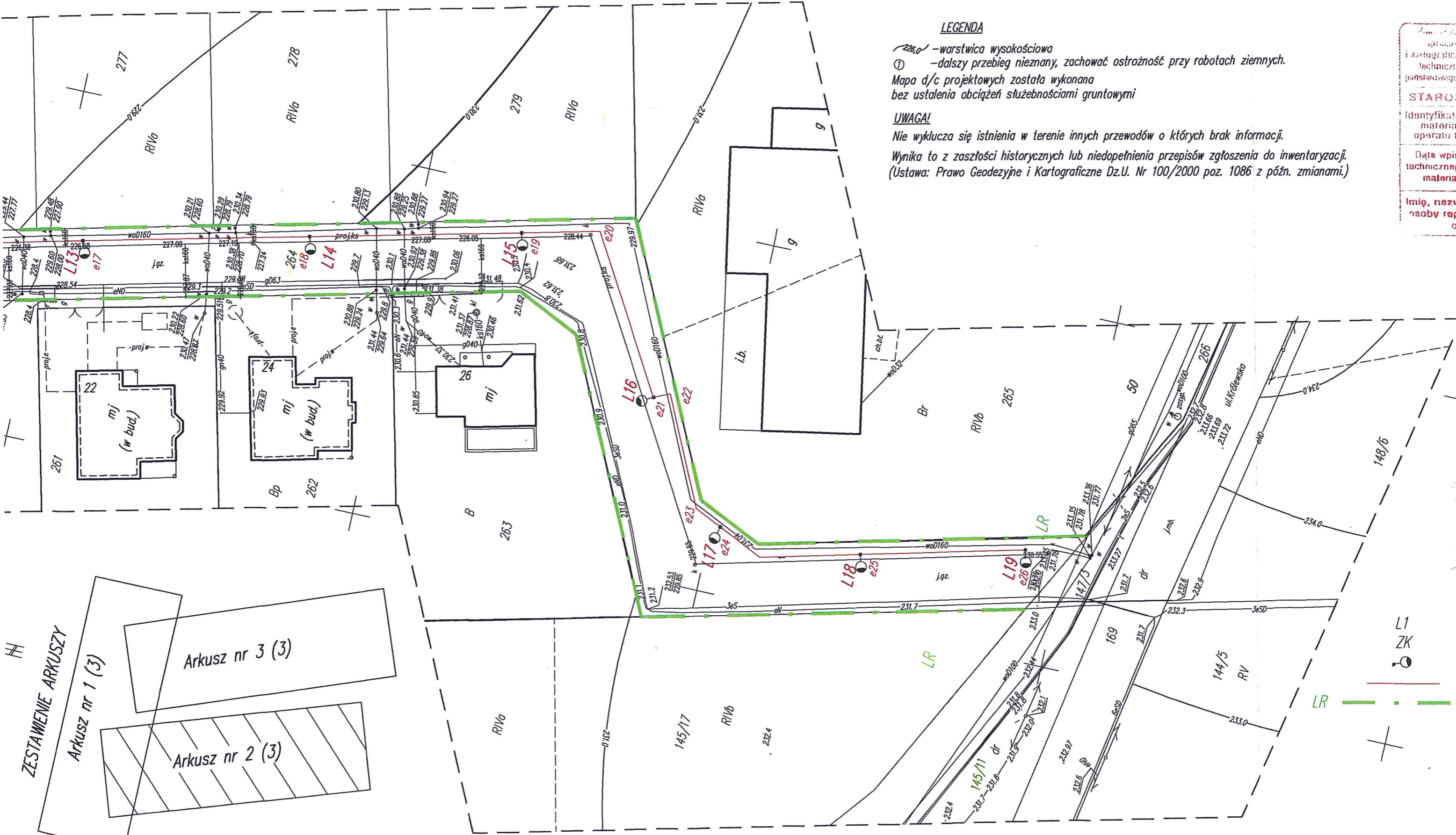
PODGIK.L.440.1728.2018 Tuszyn, dnia 14.06.2018r.

SZKIC ORIENTACYJNY

SKALA 1: 22 500

ZESTAWIENIE ARKUSZY

Ar.



LEGENDA

- 228,0' -warstwa wysokościowa
 - ① -dalszy przebieg nieznan, zachować ostrożność przy robotach ziemnych.
- Mapa d/c projektowych została wykonana bez ustalenia obciążeń służebnościami gruntowymi

UWAGA!

Nie wyklucza się istnienia w terenie innych przewodów o których brak informacji.
Wynika to z zaszczości historycznych lub niedopełnienia przepisów zgłoszenia do inwentaryzacji.
(Ustawa: Prawo Geodezyjne i Kartograficzne Dz.U. Nr 100/2000 poz. 1086 z późn. zmianami.)

STARSZY
Identyfikator materiału operatu
Data wpis technicznej materiału
Imię, nazwisko osoby reż.

ZESTAWIENIE ARKUSZY
Arkusz nr 1 (3)
Arkusz nr 2 (3)
Arkusz nr 3 (3)

<p>ELPAB ZBIGNIEW URBANIAK ul. Dobra 6; 95-200 Pabianice tel.: 605 57 98 44</p>	Autorzy projektu:	Nr uprawnień	Podpis	Tytuł opracowania:	Rodzaj opracowania:	Skala:	Inwestycja:
	Projektował:	mgr inż. Z. Urbaniak	225/91/WŁ	<i>[Signature]</i>	Oświetlenie ul.Kwiatowej,Sadowej, oraz ul.Wschodniej na odcinku od ul.Królewskiej do ul.Owocowej w Tuszynie Majorackim	PROJEKT BUDOWLANY	91
	Opracował:	---	---		Tytuł rysunku:	Arkuszy:	Adres
	Sprawił:	mgr inż. M. Urbaniak	LOD/2266/POOE/13	<i>[Signature]</i>	Data: 2018.08 Nr projektu: 10/18	Plan zagospodarowania	2/3